

SCOPRI LA DIDATTICA

A.S. 2024/2025
MUSEI CIVICI DI VICENZA



Gentili Insegnanti,

siamo lieti di portare nelle vostre classi il programma educativo rivolto alle scuole dell'Infanzia pensato per i Musei Civici di Vicenza.

Le nostre attività sono ideate per sostenere e arricchire i programmi scolastici, fornendo strumenti educativi che permettono ai più giovani di esplorare argomenti chiave in maniera dinamica, in un contesto unico e stimolante. Offriamo una varietà di percorsi, laboratori e visite accompagnate da esperti con competenze specifiche. E quest'anno ci aspetta una novità: l'**apertura dell'Ala Roi di Palazzo Chiericati**. Sarà bellissimo incontrarci e scoprire i nuovi allestimenti.

Sfogliate l'opuscolo e seguite il colore associato a ciascuna singola sede. Ecco le nostre proposte, seguite il colore!



Museo Civico di Palazzo Chiericati



Palazzo Thiene



Museo Naturalistico Archeologico

Siamo sempre a disposizione per qualsiasi necessità o informazione: scrivete a didattica.museivicenza@scatolacultura.it oppure contattateci al 320 456 6228. Su richiesta, possono essere elaborati dei progetti educativi "su misura".

Un buon anno scolastico a tutti!

Lo staff di Scatola Cultura scs

MUSEO CIVICO DI PALAZZO CHIERICATI

NEW!

EMOZIONI IN ARTE: SCOPRI E CREA CON I VOLTI DEL MUSEO

Oggi più che mai è fondamentale comprendere le emozioni che ciascuno di noi vive. In questo percorso, le opere e le sculture di Palazzo Chiericati diventano alleati preziosi. Attraverso un'osservazione attenta e un approccio interattivo, esploreremo dipinti e ritratti per capire cosa sono le emozioni e come si esprimono. La visita include anche un breve laboratorio, in cui i bambini potranno combinare creatività ed emozioni.

Durata: 1,5 h



PALAZZO THIENE

UN CAMINO MOSTRUOSO



Entriamo a Palazzo e accomodiamoci di fronte a uno dei meravigliosi caminetti cinquecenteschi dalle forme originali: queste opere d'arte, realizzate dal celebre scultore Alessandro Vittoria, saranno lo spunto perfetto per scoprire la storia del palazzo, raccontata attraverso un avvincente racconto. A seguire, un breve momento laboratoriale per completare l'esperienza.

Durata: 1,5 h



MUSEO NATURALISTICO ARCHEOLOGICO

RACCONTI PREISTORICI

Pensato per i più piccoli, un percorso di narrazione che parte dal racconto di storie e favole che prenderanno vita tra i reperti, tra le sale "preistoriche" del Museo.

Durata: 1 h

C'È TANA E TANA!

Nidi, tane, bozzoli, caverne... piccoli naturalisti alla scoperta delle diverse "case" degli animali. A partire dal racconto di una storia, si analizzeranno i piccoli e grandi rifugi costruiti sotto e sopra la terra per osservare che non solo l'uomo può essere un grande architetto.

Durata: 1.5 h



MUSEO NATURALISTICO ARCHEOLOGICO

GIOCHIAMO CON I FOSSILI

I fossili hanno sempre affascinato grandi e piccini: ma come fa un essere vivente, animale o vegetale, a diventare una pietra? Lo scopriamo attraverso i reperti, un bellissimo racconto per immagini, giochi a gruppi e attività sperimentali. Perché la Natura ci rende partecipi di cose meravigliose e magiche.

Durata: 1.5 h



MUSEO NATURALISTICO ARCHEOLOGICO

NEW!

TERRA, ACQUA, MANI

Metteremo le mani in pasta e dopo aver esplorato il museo, con l'aiuto dell'argilla daremo forma a un manufatto riprendendo uno degli oggetti presenti in museo. Laboratorio d'ispirazione munariana.

Durata: 1 h



MUSEO NATURALISTICO ARCHEOLOGICO

NEW!

ARCHEO LAGO: FIMON TRA NATURA E ARCHEOLOGIA

Visita alle sezioni del Museo Naturalistico Archeologico dedicate al lago di Fimon per scoprirne il passato, per poi andare a fare una passeggiata lungo le sue sponde e vederlo oggi.

Luogo: Museo Naturalistico Archeologico + escursione al lago di Fimon

Durata: 4 h



AL MUSEO COME A TEATRO!



NEW!

Le visite **animate o teatralizzate** offrono al pubblico un modo innovativo per avvicinarsi al Museo, stimolando curiosità e coinvolgimento emotivo e facilitando un apprendimento piacevole ed efficace.

Grazie a interventi teatralizzati o performance suggestive, gli spettatori sviluppano un interesse più profondo per il luogo stesso.

Un personaggio storico in costume

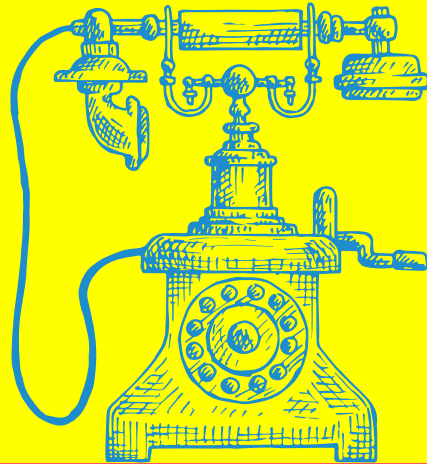
(come Palladio, una contessa, un pittore o un alpino) prende vita nel museo, narrando in prima persona episodi di vita, curiosità e abitudini della sua epoca, offrendo una prospettiva unica sulle esposizioni.

Grazie a questa **guida speciale**, i visitatori possono entrare in contatto diretto con la storia, quasi toccandola con mano.

Durata: 1 h

I temi tra cui scegliere sono:

- Palladio e le sue opere in città (Basilica palladiana, Teatro Olimpico, Palazzo Chiericati e Gallerie di Palazzo Thiene)
- Toni l'Alpino racconta la Prima guerra mondiale (Museo del Risorgimento e della Resistenza)
- Bartolomeo Montagna in visita alle Chiesa di S. Bartolomeo e alla Chiesa di Santa Corona;
- Una figura allegorica femminile a Palazzo Thiene (Gallerie di Palazzo Thiene)
- Isabella Valmarana e i ritratti più famosi del 500 vicentino (Palazzo Chiericati)
- Potnia Theron, divina signora degli animali (Museo Naturalistico Archeologico)



INFO E PRENOTAZIONI

Segreteria didattica:

lunedì-mercoledì-venerdì ore 10.00-12.00

martedì-giovedì ore 15.30-17.30

Scrivi a didattica.museivicenza@scatolacultura.it
oppure chiama il numero 320 456 6228



Costi delle attività a partecipante:

1 h € 3,99 - 1,5 h € 4,49

2 h € 4,99 - 3 h € 5,99

escluso biglietto di ingresso ai Musei e Monumenti

